

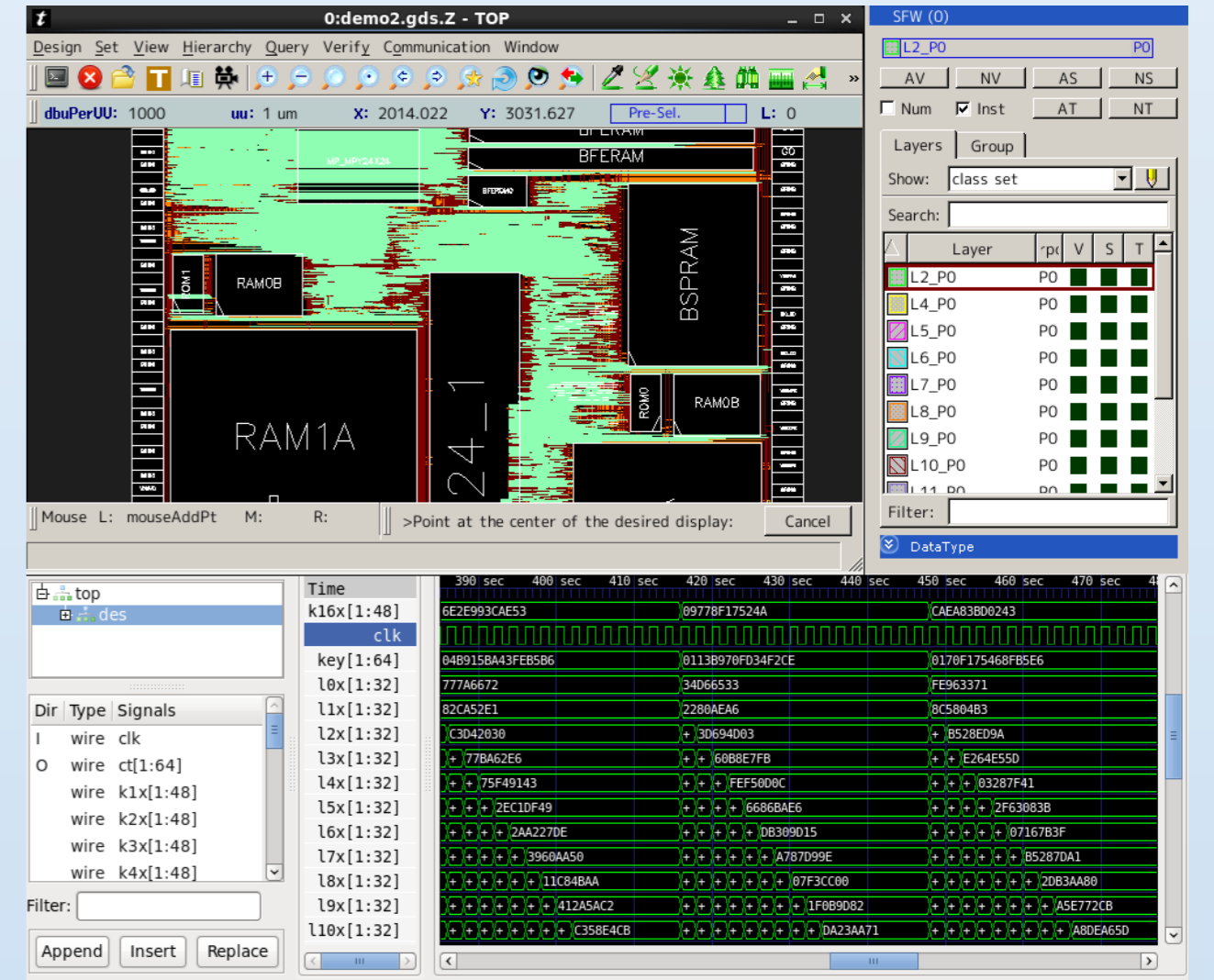
シェアリングによる低コスト 「LSI・電子機器設計開発環境」

～ クラウドベースの仮想オフィスでリソースシェア ～

CDC研究所クラウドプラットフォームの特徴

- ・ クラウドなのに、高セキュリティ
- ・ クラウドなのに、まるでイントラネット
- ・ クラウドだから、EDAツールシェアでコストセーブ
- ・ クラウドだから、国内どこからでもアクセス可能

CDC研究所のクラウド・プラットフォーム = 共同設計作業環境



提供中の”as-a-Service”

- ・ IaaS (Infrastructure as a Service)
- ・ PaaS (Platform as a Service)
- ・ TaaS (Tool-as-a-Service)
- ・ DaaS (Data-as-a-Service)

国内のどこからでもアクセス可能

課金モデル

- ・ Data Upload/Down load : 無料
- ・ EDAツール: 時間課金(1Hr)
1ヶ月固定、3ヶ月固定
- ・ サーバー: タイプ別課金(1日)
1ヶ月固定(サーバー依存)

サービス協力会社 (順不同, '17/11/15現在)

- ・ アバター・インテグレイテッド・システムズ株式会社
- ・ 日本シノプシス合同会社
- ・ 株式会社シルバコ・ジャパン
- ・ 日本ケイデンス・デザイン・システムズ社
- ・ メンター・グラフィックス・ジャパン株式会社
- ・ AnaGlobe Technology, Inc.
- ・ Averant, Inc.
- ・ SynTest Technologies, Inc.
- ・ さくらインターネット株式会社
- ・ Nefelus, Inc.

随時、“賛助会員”、“EDA利用会員”募集中

株式会社CDC研究所 

URL: <https://www.cdc-lab.com>, E-mail: info@cdc-lab.com