

## 株式会社 CDC 研究所

Cloud Design Community

確かなクラウド技術をベースに、  
LSI 設計に関連する技術・人・環境をつなぐ  
コミュニティを創造しています。

### 会社概要

所在地 東京都町田市森野二丁目 12 番 17 号  
アップルハウス町田 2 101 号室

設立 2014 年 5 月 7 日

役員 代表取締役 井上 善雄 (CEO&CTO)

顧問 下東 勝博、石原 正裕、西口 信行

事業内容 クラウド上での LSI 開発環境の提供  
クラウド上での LSI 使用の製品開発環境の提供

資本金 1,350 万円

# LSI 開発の新スタイル！

クラウドの  
概念を変える！！

プロジェクトの規模に合わせて  
コストを圧縮

サービスについての質問・疑問はお気軽にお問い合わせください。

〈ご利用の流れ〉

STEP  
1

賛助会員登録

どなたでもお申し込み  
いただけます。

STEP  
2

利用会員登録

守秘義務などの利用規定に  
ご同意いただければ  
登録完了です。

STEP  
3

ID 発行  
プロジェクト登録

こちらから ID 発行後  
プロジェクト登録が可能です。  
※ID 発行手数料 10,800 円

STEP  
4

プロジェクト開始

プロジェクト開始のご連絡後、  
ディスクを割り当てます。

STEP  
5

利用開始

クラウドプラットフォーム・  
EDA ツールが利用可能に。



<https://www.cdc-lab.com/>



[info@cdc-lab.com](mailto:info@cdc-lab.com)

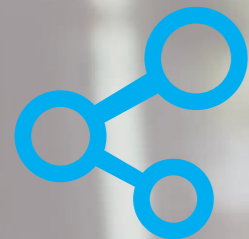
堅牢なセキュリティ化でテレワークを実現！

EDA ツール/VM をタイムシェア！

プロジェクトごとの設計スタイルを自由に設定！

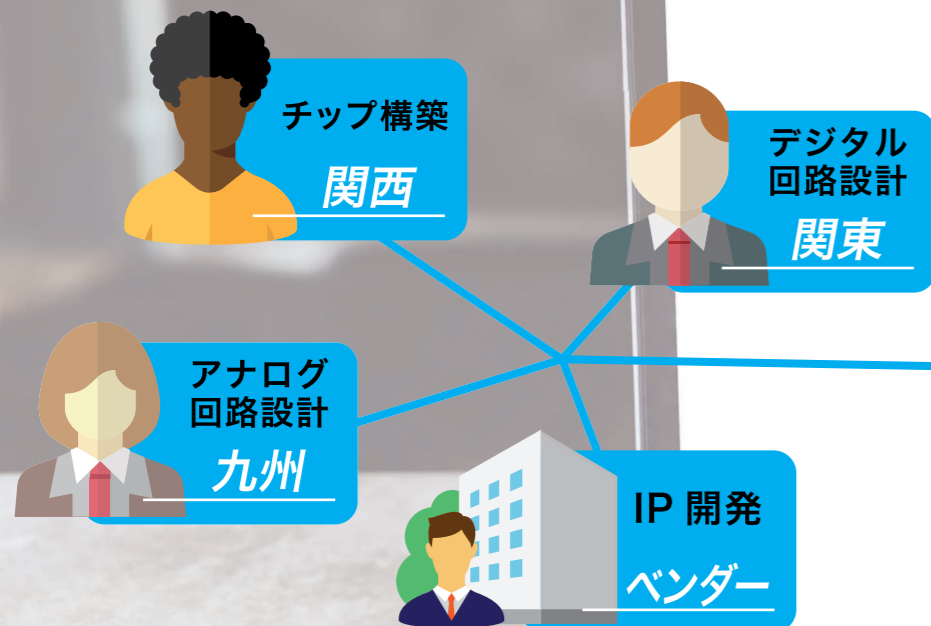
# バーチャルオフィスの導入で 信頼性の高いプロジェクトが 小さな規模から実現できる！

パブリッククラウドベースのLSI設計は過剰コストに陥りがち。  
しかし、CDC研究所のプライベートクラウドなら、  
仮想マシンを自由に増減させながら、シームレスな開発を気軽に実現します。  
環境をシェアするシステムなので、各種サーバーのメンテナンスも不要、  
スキルの高いアドミニストレーターがいなくともプロジェクト管理が容易です。



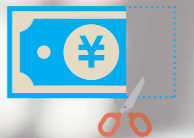
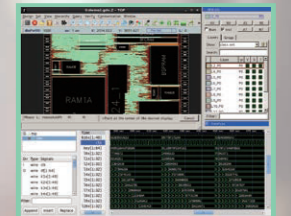
## 複数の設計者で開発を自由に！ 遠隔地同士の開発を強力にサポート

設計プロジェクトごとに、必要な分だけ仮想マシンが利用可能です。  
ユーザーの権限設定も自由なので、  
画面を共有しながらのレビューなど、遠隔地であっても  
自由に効率的な開発が行えます。



## 三大ベンダー対応！ EDA ツールをタイムシェアして コストを大幅カット！

CDCが保有するライセンスを利用して  
会員同士がEDAツールを必要な時間分だけシェアリング。  
コストを徹底的に効率化することで  
予算都合であきらめていた小規模プロジェクトも  
実現可能になるはずです。



## 高品質&低コスト CDC研究所の LSI開発プラットフォーム



## 「使いたい時だけ使う」で 使用料金を大幅に圧縮

通常であれば、  
年間契約が必要な開発ツールも  
CDCのタイムシェアサービスを利用すれば最少1時間単位での  
使用が可能に。  
開発コストを大幅に圧縮します。



## 安全対策万全だから安心！ 最新の暗号化通信を採用

サーバーとクライアントとの通信には  
新しい暗号化プロトコル TLS1.2 を採用。  
インターネット経由で  
どこからでも高いセキュリティを保ったまま、  
イントラ環境同様の自由な開発が行えます。

### 安心の4つの理由

1. 暗号化プロトコル TLS1.2 を採用
2. 公開鍵の情報配布が不要
3. クライアントソフトウェアが不要
4. 情報はサーバー側で更新



## 利用可能なサービスベンダー

アバター・インテグレイテッド・システムズ株式会社 / 日本シノプシス合同会社 /  
株式会社シルバコ・ジャパン / 日本ケイデンス・デザイン・システムズ社 /  
メンター・グラフィックス・ジャパン株式会社 /  
AnaGlobe Technology, Inc. / Averant, Inc. / SynTest Technologies, Inc.